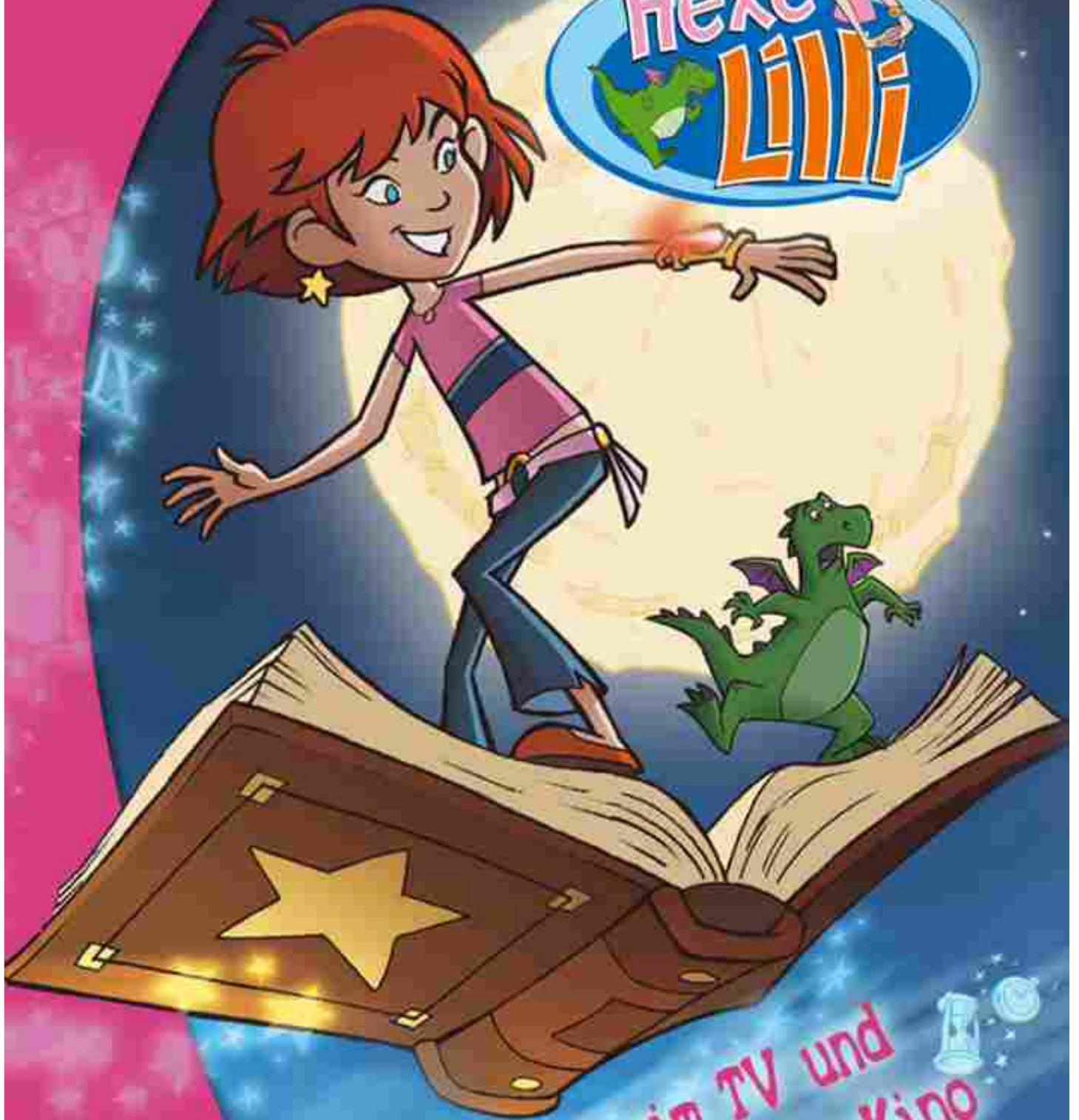


CTM

CONCEPT-TV & MERCHANDISING
an der Technischen Universität München



Jetzt im TV und
demnächst im Kino

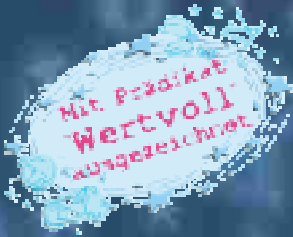
CTM CONCEPT-TV & MERCHANDISING GMBH
RUTTENWISCHENSTR. 11/1008
D-80333 MÜNCHEN

TEL. +49 89 45 08 23 0
FAX +49 89 45 08 23 20
MAIL ctm@ctm.de

www.ctm.de

Stand: Oktober 08

Lilli, ein ganz gewöhnliches Mädchen mit einem ausgeprägten Sinn für Abenteuer entdeckt eines Tages unter ihrem Bett ein geheimnisvolles altes Buch. Als sie es öffnet, erscheint der tollpatschige Hektor, ein kleiner grüner Drache und Hüter des magischen Buches. Der witzige doch meist sehr vergessliche Zauberdrache weihet Lilli in seine Zauberkünste ein und schenkt ihr ein magisches Armband. Mithilfe von Hektor, dem magischen Buch und ihrem neuen Armband kann Lilli nun alle Orte und Schauplätze besuchen, von denen sie vorher immer geträumt hat. Ein Zauberspruch genügt und schon befinden sich die beiden im „Wilden Westen“ oder entdecken „Atlantis“ oder besuchen die Dinosaurier oder... Doch Magie ist nicht alles - besonders wenn Hektor ins Geschehen eingreift, wird das Abenteuer schnell zu einem gefährlichen Unterfangen...



HEXE LILLI BÜCHER

Hexe Lilli ist seit nunmehr 10 Jahren eine der beliebtesten Kinderbuch Serien in Deutschland und im Ausland. Bis heute wurden über 3,5 Mio. Bücher alleine in Deutschland, und über 8 Mio. Bücher weltweit verkauft. In Spanien ist „Hexe Lilli“ die bekannteste Kinderromanfigur nach „Harry Potter“.

ZIELGRUPPE

Primär:

- ♣ Mädchen von 6 - 12 Jahren
- ♣ Fans der Kinderbücher

Sekundär:

- ♣ Familien
- ♣ Mütter
- ♣ Pädagogen



DIE KINDERBUCHSERIE IM TV **Ki.Ka**

- ♣ 26 Episoden x 26 Minuten (1. und 2. Staffel)
Erstausstrahlung im Jahr 2004
- ♣ 26 brandneue Episoden werden in 2009 produziert.
Voraussichtlich on Air: Frühjahr 2010
- ♣ Erste Staffel im Juni 2005 im ARD ausgestrahlt
- ♣ Regelmäßige Wiederholungen auf Ki.Ka:
- ♣ 2007: Wdh der ersten Staffel Mo – Fr. um 12.00 sowie abends um 19:00 mit durchschnittlich 23% MA und 360.000 Kindern in der ZG 3-13 Jahren.
- ♣ DEUTSCHLANDPREMIERE der 2. Staffel am 09. Mai 2007
- ♣ 14.02.08 - Ende Mai 2008 um 10:25 Uhr und in der Prime Time um 18:10 Uhr Mo. – So. Mit sensationellen Quoten bis zu **441.000 Kindern** in der ZG 3-13 Jahren, mit einem **Marktanteil von 32,6%**.
- ♣ Wiederholungen sind geplant für Ende des Jahres

DIE KINDERBUCHSERIE IM KINO

- ♣ Aufwendiger live-action Kino-Familienfilm inkl. Computeranimation (Drache Hektor) à la „ICE AGE“ geplant, Start: Feb. 2009 bei Disney

VIDEO / DVD

- ♣ Neue DVD's Vol. 12 & 13 ab Feb. 2009
- ♣ Umfangreiche Handels-Kampagne u. a. in Kids-Entertainment
- ♣ Anzeigen-Kampagne u. a. im Bibi Blocksberg- und Barbie-Magazin
- ♣ Bundesweite PR-Kampagne in Print, TV, Funk und Onlinemedien mit mehr als 20 Mio. Endverbraucherkontakten in der Zielgruppe
- ♣ DVD-Extras: Booklet zum Basteln wie z.B. Lilli als Anziehpuppe, Making of...

IHRE MERCHANDISINGPARTNER

Arena Verlag, Bücher; Terzio Verlag, Hörspiele; Kössener Spielzeug, Plüschtfiguren; Nelson, Minibücher, Panini; monatliches Magazin; rondonmedia, Nintendo DS Game

